

Zestaw wymiennikowo-pompowy 30 płytowy

ZPW2K30

Cena:

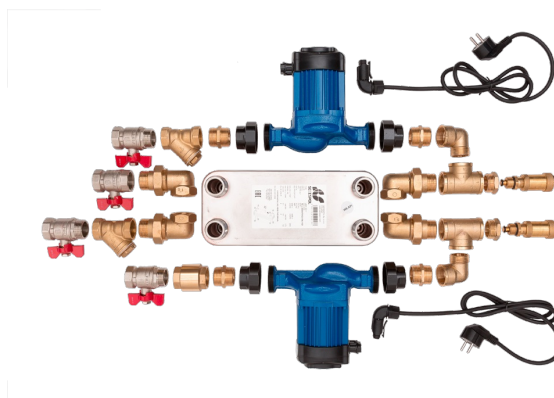
2 020,00 zł

EAN:

5901350032701

Opis:

Zbiór urządzeń niezbędnych do wymiany ciepłej wody wyprodukowanej przez kominek, stanowiący element instalacji urządzeń z płaszczem wodnym.



Wysyłka paczką

przelew - 18,00 zł

za pobraniem - 23,00 zł

Realizacja w ciągu

14 dni

Dane techniczne

PARAMETRY OGÓLNE:

Waga (kg)

17,0

Elementy do kominków z płaszczem wodnym

zestaw wymiennikowo-pompowy

Zalety

Zestaw wymiennikowo-pompowy to węzeł ciepła, czyli zbiór urządzeń niezbędnych do wymiany ciepłej wody wyprodukowanej przez kominek, funkcjonujący w systemie otwartym z dotychczas istniejącą instalacją c.o. pracującą w systemie zamkniętym.

W SKŁAD ZESTAWU WCHODZĄ:

1. Wymiennik 30 płytowy

2. Dwie pompy wody typu RS25/6EA

3. Elementy przyłączeniowe wykonane z mosiądzu:

- Odpowietrznik 1/2" - 2szt
- Zawór kulowy ww 1" - 1szt
- Zawór kulowy wz 1" - 3szt
- Filtr osadnikowy skośny 1" - 2szt
- Zawór zwrotny 1" - 1szt
- Zawór stopowy 1/2 - 2szt
- Trójnik - 2szt
- Śrubunek kolankowy 1" - 4szt
- Kolanko nypłowe 1" - 2szt
- Śrubunek prosty 1" - 4szt
- Redukcja 1" - 1/2" - 2szt

Zestaw z wymiennikiem 30 płytowym zalecany jest do kominków z płaszczem wodnym o mocy nie większej niż 30kW.

Wymiary orientacyjnie skróconego zestawu: 65cm x 35cm x 22cm

Waga: ok. 19kg

Do prawidłowego funkcjonowania otwartego układu należy dokupić oddzielnie naczynie wzbiorcze.

UWAGA: **zestaw nie jest zmontowany**, we własnym zakresie należy go poskręcać, ustawić ostatecznie kąty oraz uszczelnić go.

Zwrot

Klient będący Konsumentem, który zawarł Umowę sprzedaży, może w terminie 14 dni odstąpić od niej bez podawania przyczyny. Bieg terminu na odstąpienie od Umowy sprzedaży rozpoczyna się od chwili objęcia Towaru w posiadanie przez Klienta lub wskazaną przez niego osobę trzecią inną niż przewoźnik. Oświadczenie można złożyć na formularzu, którego wzór został zamieszczony przez Sprzedawcę na Stronie Internetowej Sklepu pod adresem: **formularz odstąpienia**.



26-660 Wsola/Jedlińsk

detal@kratki.com