

Wymiennik ciepłej wody bez rurek^{WCW2/200}

Cena:

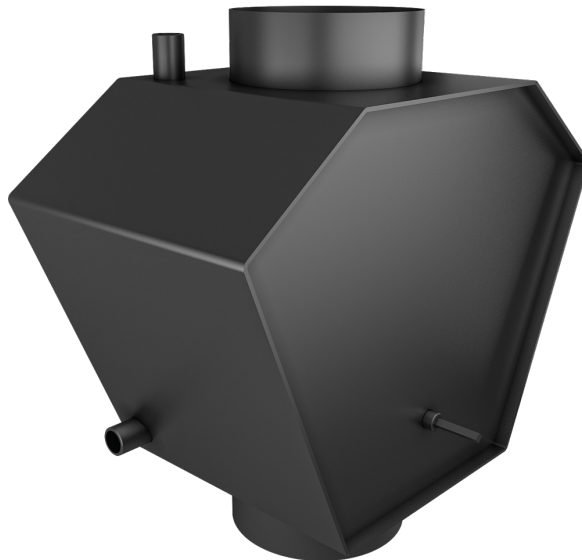
1 139,00 zł

EAN:

5901350018033

Opis:

Wymiennik ciepłej wody bez rurek fi 200 to nasada kominkowa przeznaczona do zamontowania na wylocie spalin z kominka.



Wysyłka paletowa

przelew - 106,00 zł

za pobraniem - 111,00 zł

Realizacja w ciągu

14 dni

Dane techniczne

PARAMETRY OGÓLNE:

Waga (kg)	54,2
Nasady kominkowe / kominowe	kominkowe

Zalety

Wymiennik ciepłej wody to nasada kominkowa przeznaczona do zamontowania na wylocie spalin z kominka. Ma ona za zadanie odzyskanie części energii cieplnej zawartej w spalinach wychodzących z komory spalania wkładu kominkowego. Ciepło jest przekazywane dalej do ciepłej wody użytkowej lub poprzez system c.o. do grzejników w pomieszczeniach mieszkalnych. Jest to bardzo ekonomiczne źródło ciepła, ponieważ nie wymaga zużycia dodatkowej ilości opału, tylko wykorzystuje nadmiar ciepła spalin wylatujących w komin. Gorące spaliny przepływają przez wymiennik ogrzewając wodę w płaszczu wymiennika. Ciepła woda wyprowadzana jest króćcem umieszczonym na górnej części wymiennika. Wymiennik jest przystosowany do współpracy z instalacjami kaloryferów oraz ogrzewania podłogowego zasilanymi piecami c.o. na paliwa stałe, gaz, olej, prąd oraz pompami ciepła i bateriami słonecznymi.

Wymiennik ciepłej wody jest wykonany ze stali przeznaczonej do pracy w podwyższonych temperaturach. Materiał ten jest przystosowany do pracy w układach centralnego ogrzewania, zapewnia wysoką niezawodność urządzenia, odporność termiczną oraz długotrwałą pracę.

Centralną częścią wymiennika jest komora wewnętrzna. Na wlocie komory zamontowana jest ruchoma płyta oporowa, która zapewnia odpowiednie ułożenie szybra.

Szyber, który kieruje przepływem spalin, zainstalowany jest w komorze wewnętrznej:

1 - pionowo szyber jest w pozycji otwartej – spaliny przepływają środkiem wymiennika bezpośrednio do komina – wymiennik jest wyłączony

2 - poziomo szyber jest w pozycji zamkniętej – spaliny omywają płaszczyznę wodną wymiennika przekazując ciepło do płaszcza wodnego – wymiennik jest włączony.

Uwaga! Przy rozpalaniu kominka szyber powinien znajdować się w pozycji pionowej (wymiennik wyłączony). Zabudowując wymiennik należy zawsze pamiętać o zapewnieniu dostępu do regulacji szybra, np. przez drzwiczki rewizyjne.

DANE TECHNICZNE:

Moc (kW): od 5 do 7 - uzależniona od mocy wkładu kominkowego

Średnica czopucha(mm): 200

Sprawność cieplna (%): do 65% (w zależności od sprawności paleniska)

Waga (kg): 54,2

Pojemność wody (l): 17,5.

Zwrot

Klient będący Konsumentem, który zawarł Umowę sprzedaży, może w terminie 14 dni odstąpić od niej bez podawania przyczyny. Bieg terminu na odstąpienie od Umowy sprzedaży rozpoczyna się od chwili objęcia Towaru w posiadanie przez Klienta lub wskazaną przez niego osobę trzecią inną niż przewoźnik. Oświadczenie można złożyć na formularzu, którego wzór został zamieszczony przez Sprzedawcę na Stronie Internetowej Sklepu pod adresem: **formularz odstąpienia**.



Kratki.pl Marek Bal
ul. W. Gombrowicza 4
26-660 Wsola/Jedlińsk

www.kratki.com
tel. (+48) 48 389 99 11
detał@kratki.com

Data publikacji:
27.09.2020
