

# Turbodym wodny z węzownica

TURBODYM/W/W

Cena:

915,00 zł

EAN:

5901350023587

Opis:

Ma ona za zadanie odzyskanie części energii cieplnej zawartej w spalinach wychodzących z komory spalania wkładu kominkowego.



Wysyłka paczką

przelew - 18,00 zł

za pobraniem - 23,00 zł

Realizacja w ciągu

14 dni

## Dane techniczne

### PARAMETRY OGÓLNE:

Waga (kg)	25,0
Nasady kominkowe / kominowe	kominkowe

## Zalety

Turbodym to nasada kominkowa przeznaczona do zamontowania na wylocie spalin z kominka. Ma ona za zadanie odzyskanie części energii cieplnej zawartej w spalinach wychodzących z komory spalania wkładu kominkowego. Ciepło jest przekazywane dalej do ciepłej wody użytkowej lub poprzez system c.o. do grzejników w pomieszczeniach mieszkalnych. Jest to bardzo ekonomiczne źródło ciepła, ponieważ nie wymaga zużycia dodatkowej ilości opału, tylko wykorzystuje nadmiar ciepła spalin wylatujących w komin. Gorące spaliny przepływają przez turbodym ogrzewając wodę w płaszczu wymiennika. Ciepła woda wyprowadzana jest króćcem umieszczonym na bocznej ścianie wymiennika. Turbodym jest przystosowany do współpracy z instalacjami kaloryferów oraz ogrzewania podłogowego zasilanymi piecami c.o. na paliwa stałe, gaz, olej, prąd oraz pompami ciepła i bateriami słonecznymi.

Turbodym jest wykonany ze stali przeznaczonej do pracy w podwyższonych temperaturach. Materiał ten jest przystosowany do pracy w układach centralnego ogrzewania, zapewnia wysoką niezawodność urządzenia, odporność termiczną oraz długotrwałą pracę.

Centralną częścią urządzenia jest komora wewnętrzna, w której znajduje się układ rurek zwiększających powierzchnię styku wody z czynnikiem grzewczym, czyli spalinami. Dodatkowo turbodym wyposażony jest w wężownicę, czyli miedzianą rurę, która stanowi termiczne zabezpieczenie urządzenia.

#### **CHARAKTERYSTYKA:**

Moc (kW): - do 7 kW uzależniona od mocy wkładu kominkowego

Wymiary wys. x szer. (mm): 560x316

Średnica czopucha (mm): 200

Sprawność cieplna (%): do 60% (w zależności od sprawności paleniska)

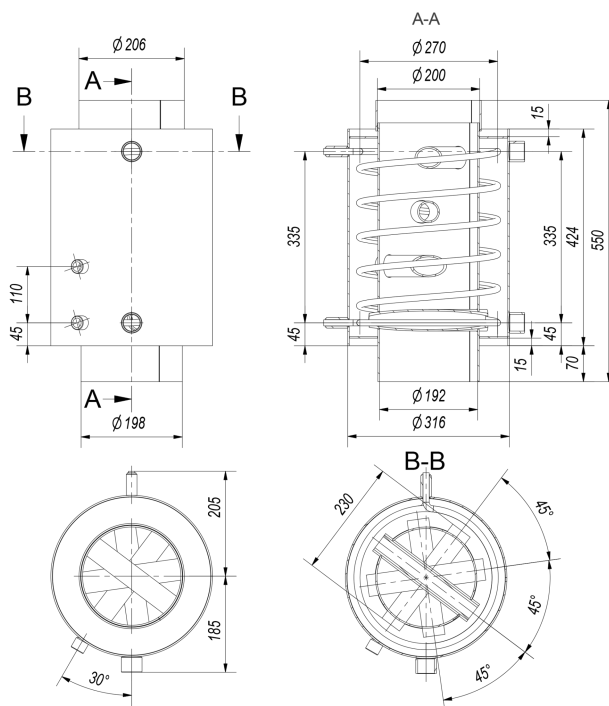
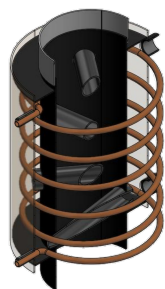
Waga (kg): 25,6

Pojemność wody (l): 17,5

**Uwaga:** Po zainstalowaniu urządzenia na czopuchu wkładu należy zapewnić swobodny dostęp do niego.

## Rysunek techniczny

---



## Zwrot

Klient będący Konsumentem, który zawarł Umowę sprzedaży, może w terminie 14 dni odstąpić od niej bez podawania przyczyny. Bieg terminu na odstąpienie od Umowy sprzedaży rozpoczyna się od chwili objęcia Towaru w posiadanie przez Klienta lub wskazaną przez niego osobę trzecią inną niż przewoźnik. Oświadczenie można złożyć na formularzu, którego wzór został zamieszczony przez Sprzedawcę na Stronie Internetowej Sklepu pod adresem: **formularz odstąpienia**.



Kratki.pl Marek Bal  
ul. W. Gombrowicza 4  
26-660 Wsola/Jedlińsk

[www.kratki.com](http://www.kratki.com)  
tel. (+48) 48 389 99 11  
[detal@kratki.com](mailto:detal@kratki.com)

Data publikacji:  
07.07.2020