

# Ramka stalowa do NADIA 10 (standard)

BLENDA/NADIA/10

Cena:

497,00 zł

EAN:

5901350009352

Opis:

Nowoczesna stalowa ramka ozdobna do wkładu kominkowego NADIA 10 z prostym frontem oraz drzwiami otwieranymi lewostronnie (standard).



Wysyłka paczką

przelew - 18,00 zł

za pobraniem - 23,00 zł

Realizacja w ciągu

1 dni

## Dane techniczne

### PARAMETRY OGÓLNE:

Materiał wykonania	stal
Typ obudowy	ramka
Model wkładu	nadia

## Zalety

Nowoczesna stalowa ramka ozdobna do wkładu kominkowego NADIA 10 z prostym frontem oraz drzwiami otwieranymi lewostronnie (standard).

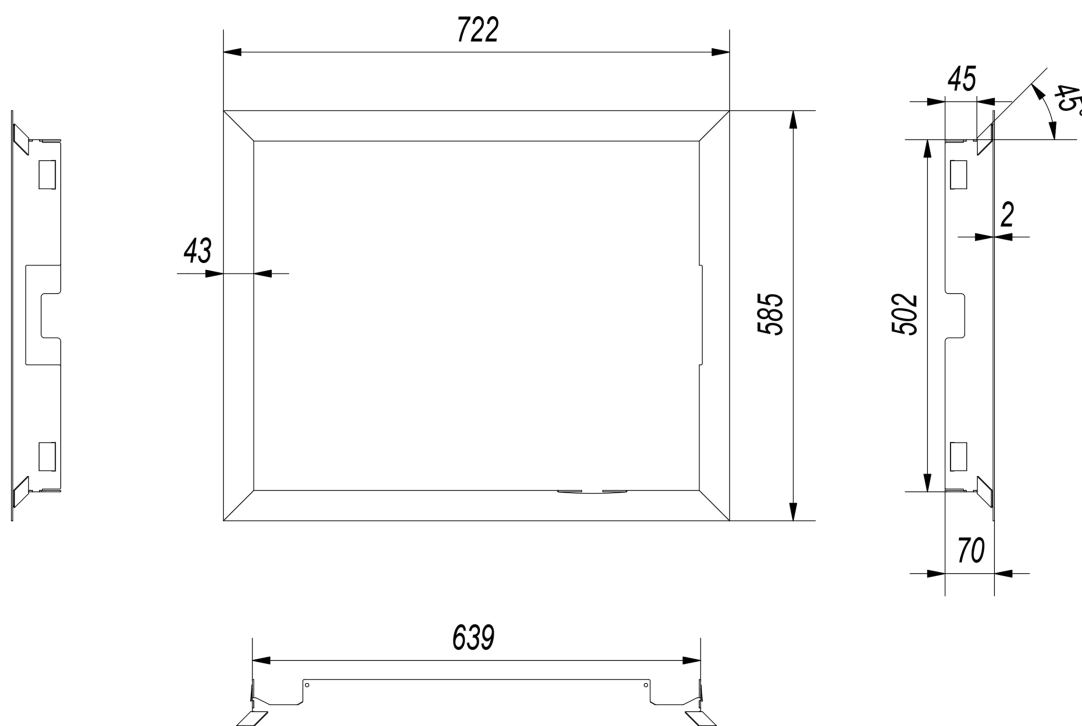
Jej główną zaletą jest **łatwy i szybki montaż**. Instalację ramki można wykonać samemu, bez użycia dodatkowych narzędzi.

**Charakterystyka:**

materiał: stal czarna malowana proszkowo

grubość: 2 mm.

## Rysunek techniczny



## Zwrot

Klient będący Konsumentem, który zawarł Umowę sprzedaży, może w terminie 14 dni odstąpić od niej bez podawania przyczyny. Bieg terminu na odstąpienie od Umowy sprzedaży rozpoczyna się od chwili objęcia Towaru w posiadanie przez Klienta lub wskazaną przez niego osobę trzecią inną niż przewoźnik. Oświadczenie można złożyć na formularzu, którego wzór został zamieszczony przez Sprzedawcę na Stronie Internetowej Sklepu pod adresem: **formularz odstąpienia**.



Kratki.pl Marek Bal  
ul. W. Gombrowicza 4  
26-660 Wsola/Jedlińsk

www.kratki.com  
tel. (+48) 48 389 99 11  
detal@kratki.com

Data publikacji:  
27.09.2020