

Przyłącze do kratki 17/49 fi 2x125

P49/125X2

Cena:

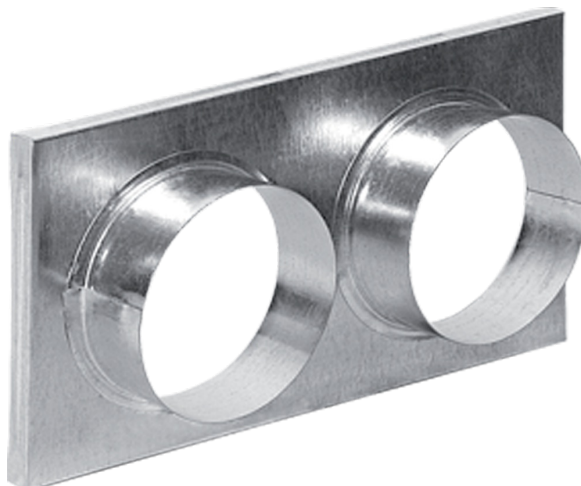
15,53 zł

EAN:

5901350022757

Opis:

Redukcja do kratki kominkowej powodująca przejście z przewodu okrągłego na kratkę.



Wysyłka paczką

przelew - 18,00 zł

za pobraniem - 23,00 zł

Realizacja w ciągu

2 dni

Dane techniczne

PARAMETRY OGÓLNE:

Waga (kg)	0,3
Elementy dystrybucji gorącego powietrza	przyłącze
Akcesoria do krat	przyłącze

Zalety

Redukcja do kratki kominkowej powodująca przejście z przewodu okrągłego na kratkę 17/49.

Element służy do połączenia giętkich przewodów aluminiowych typu flex z kratką kominkową.

CHARAKTERYSTYKA:

- średnica króćca: 2x125 mm

- materiał: blacha ocynkowana.

Zwrot

Klient będący Konsumentem, który zawarł Umowę sprzedaży, może w terminie 14 dni odstąpić od niej bez podawania przyczyny. Bieg terminu na odstąpienie od Umowy sprzedaży rozpoczyna się od chwili objęcia Towaru w posiadanie przez Klienta lub wskazaną przez niego osobę trzecią inną niż przewoźnik. Oświadczenie można złożyć na formularzu, którego wzór został zamieszczony przez Sprzedawcę na Stronie Internetowej Sklepu pod adresem: **formularz odstąpienia**.



Kratki.pl Marek Bal
ul. W. Gombrowicza 4
26-660 Wsola/Jedlińsk

www.kratki.com
tel. (+48) 48 389 99 11
detal@kratki.com

Data publikacji:
27.09.2020