

# Przyłącze do kratki 17/37 fi 2x125

P37/125X2

Cena:

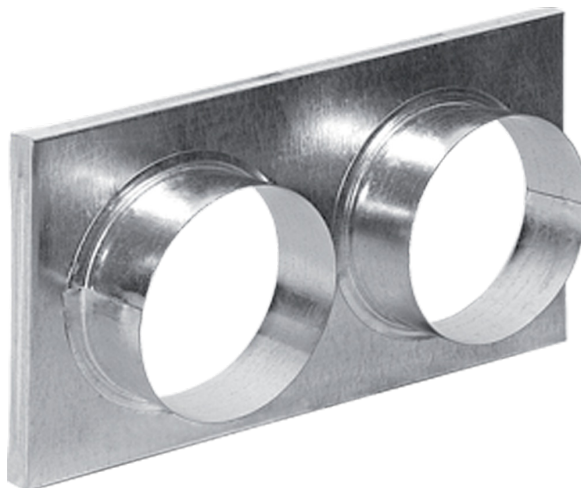
12,42 zł

EAN:

5901350019504

Opis:

Redukcja do kratki kominkowej powodująca przejście z przewodu okrągłego na kratkę.



Wysyłka paczką

przelew - 18,00 zł

za pobraniem - 23,00 zł

Realizacja w ciągu

2 dni

## Dane techniczne

### PARAMETRY OGÓLNE:

Waga (kg)	0,3
Elementy dystrybucji gorącego powietrza	przyłącze
Akcesoria do krat	przyłącze

## Zalety

Redukcja do kratki kominkowej powodująca przejście z przewodu okrągłego na kratkę 17/37.

Element służy do połączenia giętkich przewodów aluminiowych typu flex z kratką kominkową.

### CHARAKTERYSTYKA:

- średnica króćca: 2x125 mm

- materiał: blacha ocynkowana.

## Zwrot

---

Klient będący Konsumentem, który zawarł Umowę sprzedaży, może w terminie 14 dni odstąpić od niej bez podawania przyczyny. Bieg terminu na odstąpienie od Umowy sprzedaży rozpoczyna się od chwili objęcia Towaru w posiadanie przez Klienta lub wskazaną przez niego osobę trzecią inną niż przewoźnik. Oświadczenie można złożyć na formularzu, którego wzór został zamieszczony przez Sprzedawcę na Stronie Internetowej Sklepu pod adresem: **formularz odstąpienia**.



**Kratki.pl Marek Bal**  
ul. W. Gombrowicza 4  
26-660 Wsola/Jedlińsk

**www.kratki.com**  
tel. (+48) 48 389 99 11  
detal@kratki.com

Data publikacji:  
27.09.2020