

MBM 10 lewy BS

MBM/L/BS

Cena:

5 180,00 zł

EAN:

5901350071908

Opis:

Wyjątkowa dbałość o detale, doskonałe parametry techniczne oraz precyzja wykonania a to cechy charakteryzujące tą linię wkładów.

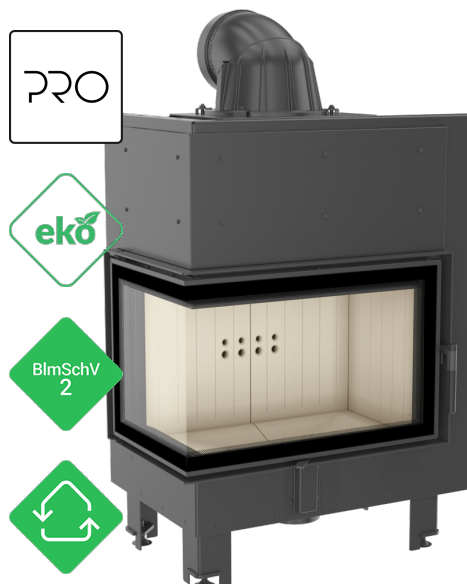
Wysyłka paletowa

przelew - 106,00 zł

za pobraniem - 111,00 zł

Realizacja w ciągu

1 dni



Dane techniczne

PARAMETRY OGÓLNE:

Moc nominalna (kW)	10,0
Zakres mocy grzewczej (kW)	4.5 - 12.5
Sprawność cieplna (%)	81,0
Średnica wylotu spalin (mm)	200
Spełnia kryteria EKOPROJEKTU	Tak
Przeznaczony do rekuperacji	Tak
Rodzaj paliwa	zalecane sezonowane drewno liściaste o wilgotności $\leq 20\%$
Emisja CO (przy 13% O ₂) \leq podawana w %	0,10
Temperatura spalin (°C)	235,0
Max długość polan (cm)	50
Emisja pyłków (pył) (mg/Nm ³)	28,0
Zgodność z normą BlmSchV 2	Tak
Współczynnik efektywności energetycznej EEI	106,71
Minimalne wymagane pole czynne krętek wylotowych (cm ²)	≥ 700

Minimalne wymagane pole czynne krtek wlotowych (cm ²)	≥500
Rodzaj przeszklenia	boczne
Otwieranie drzwi	w lewo
Materiał wykonania	stal
Szerokość (cm)	77,50
Wysokość (cm)	126,10
Głębokość (cm)	49,20
Dolot powietrza	Tak
Wyłożenie komory spalania	Tak
Popielnik	Nie
Ozdobna szyba typu glass	Tak

Zalety

MAKSYMALNE WYKORZYSTANIE ENERGII

Wykonany z wysoko gatunkowej stali korpus i front odporny na działanie bardzo wysokich temperatur.

Efektywne spalanie i dłuższe utrzymywanie temperatury dzięki wyłożeniu komory spalania TERMOTEC - materiałem akumulującym ciepło, który podwyższa temperaturę w komorze.

Wysoki czopuch i poprzecznie umieszczone płomieniówki - zwiększają powierzchnię wymiany ciepła pomiędzy wkładem a otoczeniem. Obniżenie temperatury spalin przyczynia się do zwiększenia sprawności urządzenia.

Stabilne i wytrzymałe na naprężenia drzwi kominka wykonane z zamkniętego profilu. Uszczelka drzwi znajduje się w wyprofilowanym kanale, co gwarantuje odpowiednie jej przyleganie oraz zapobiega ewentualnemu wypadnięciu podczas eksploatacji.

Dopalamia cząstek opału dzięki deflektorowi, który wydłuża drogę spalin.

Dostarczanie powietrza wyłącznie z zewnątrz dzięki wbudowanemu króćcowi dolotu powietrza fi 125 mm. Regulacja dolotu powietrza za pomocą jednego regulatora, co wyklucza błędy w niewłaściwym użytkowaniu.

Potrójny system dopowietrzenia komory spalania: powietrze pierwotne - skierowane jest na płytę, na której odbywa się spalanie; powietrze wtórne dostarczane jest otworami w tylnej ścianie. Dodatkowo we wkładzie zastosowany jest system czystej szyby (kurtyna powietrza).

BEZPIECZEŃSTWO NA NAJWYŻSZYM POZIOMIE

Doskonała szczelność dzięki solidnym spawom wykonanym w osłonie gazu szlachetnego.

Elementy stalowe wycinane laserowo przy pomocy nowoczesnych urządzeń, a następnie wyginane na giętarkach CNC.

Front wkładu wyposażony w ceramikę żaroodporną wytrzymującą temperaturę do 660°C.

EKOLOGICZNE SPALANIE

Urządzenie spełnia wymagania **Ekoprojektu** oraz normy **BlmSchV 2**, wyznaczającej maksymalną emisję CO.

WYGODNE UŻYTKOWANIE

Wkład bezrusztowy - dopalanie na popiele, co oznacza, że opał wypala się na drobny popiół, którego pozostaje minimalna ilość. Uzyskana w ten sposób energia cieplna z drewna zostaje maksymalnie wykorzystana. Płyta dolna wkładu znacznie obniżona w stosunku do drzwi.

Ograniczenie osadzanie sadzy dzięki systemowi czystej szyby (kierownica powietrza).

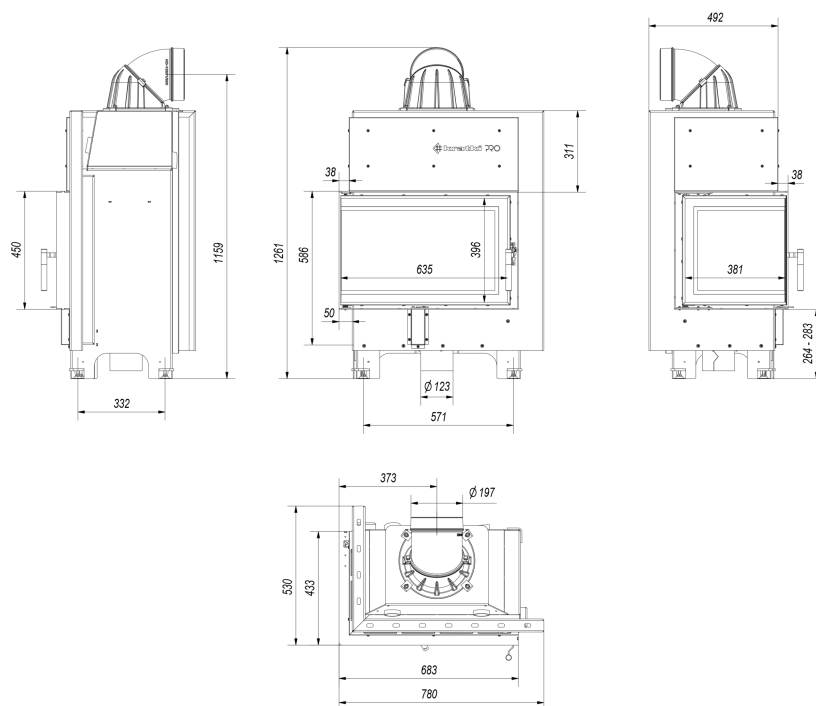
Specjalna perforowana konstrukcja klamki chroni przed nadmiernym nagrzewaniem, co wpływa na wysoki komfort użytkowania kominka.

NOWOCZESNY DESIGN

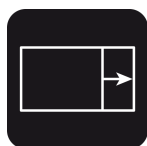
Wkład kominkowy z dwoma szybami zestawionymi ze sobą pod kątem prostym (szyby łączone bez szprosa).

Dekoracyjna szyba typu glass wytrzymująca temperaturę do 660°C, która nadaje kominkowi nowoczesny i elegancki wygląd, optycznie powiększa front wkładu.

Rysunek techniczny



Opcje dodatkowe



Domykanie drzwiczek MB, LUCY L/BS, NADIA L/BS, AQUARIO, KOZA AB S, KOZA AB S/2, ORBIT, FALCON, ANTARES

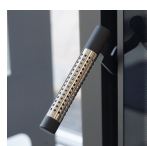
124,00 zł

Mechanizm zapewniający samoczynne zamykanie się drzwiczek w piecach wolnostojących KOZA AB S, KOZA AB S/2, ORBIT, FALCON, ANTARES; we wkładach LUCY L/BS, NADIA L/BS oraz z linii MB (z wyjątkiem wersji gilotyna i prawy BS).



Wyłożenie TERMOTEC czarny - opcja dodatkowa

TERMOTEC jest materiałem akumulującym ciepło, który podwyższa temperaturę w palenisku. Kolor czarny uzyskany został poprzez pigmentację masy za pomocą naturalnych barwników.



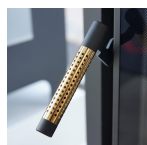
Rękojeść do klamki perforowanej - niklowana

62,00 zł

Odrobina luksusu na wyciągnięcie ręki! Poczuj się

wyjątkowo i wybierz jedyną w swoim rodzaju
niklowaną klamkę do swojego kominka. Doskonała
jakość materiału i specjalna perforowana
konstrukcja zapewniają wygodne użytkowanie.

Klamka w kolorze srebrnym.



Rękojeść do klamki perforowanej - złota

104,00 zł

Odrobina luksusu na wyciągnięcie ręki! Poczuj się
wyjątkowo i wybierz jedyną w swoim rodzaju złotą
klamkę do swojego kominka. Doskonała jakość
materiału i specjalna perforowana konstrukcja
zapewniają wygodne użytkowanie.

Klamka w kolorze złotym.

Gwarancja



Nasze 20-letnie doświadczenie w połączeniu z najlepszymi materiałami, nowoczesnym parkiem maszynowym oraz szczegółową kontrolą jakości sprawiają, że za urządzenia Kratki PRO bierzemy pełną odpowiedzialność, dając im aż 10 lat gwarancji. Każde urządzenie posiada indywidualny Certyfikat Jakości.

Zwrot

Klient będący Konsumentem, który zawarł Umowę sprzedaży, może w terminie 14 dni odstąpić od niej bez podawania przyczyny. Bieg terminu na odstąpienie od Umowy sprzedaży rozpoczyna się od chwili objęcia Towaru w posiadanie przez Klienta lub wskazaną przez niego osobę trzecią inną niż przewoźnik. Oświadczenie można złożyć na formularzu, którego wzór został zamieszczony przez Sprzedawcę na Stronie Internetowej Sklepu pod adresem: **formularz odstąpienia**.



Kratki.pl Marek Bal
ul. W. Gombrowicza 4
26-660 Wsola/Jedlińsk

www.kratki.com
tel. (+48) 48 389 99 11
detał@kratki.com

Data publikacji:
27.09.2020