

# MAJA PW 12 DECO

MAJA/PW/12/W/DECO

Cena:

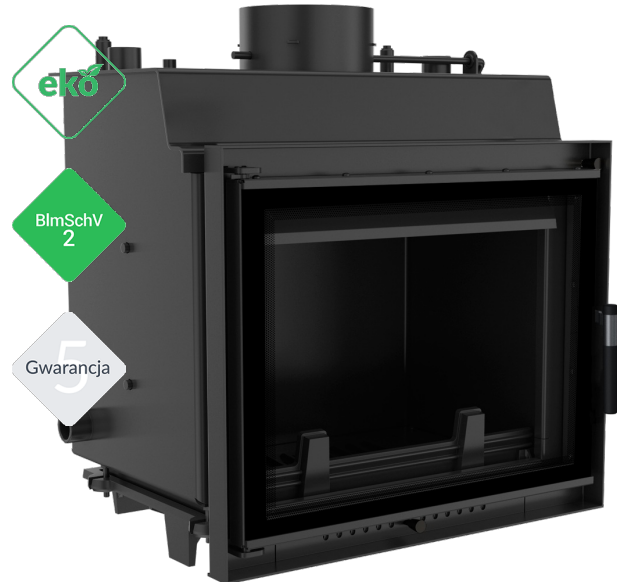
3 880,00 zł

EAN:

5901350067956

Opis:

Kominek z zespołem wodnym przystosowany do intensywnego palenia, w których zastosowane technologie i materiały tworzą wydajny, ekonomiczny i ekologiczny wkład o wysokiej sprawności



Wysyłka paletowa

przelew - 106,00 zł

za pobraniem - 111,00 zł

Realizacja w ciągu

1 dni

## Dane techniczne

### PARAMETRY OGÓLNE:

Moc nominalna (kW)	8,0
Średnia moc z wody (kW)	6,0
Zakres mocy grzewczej (kW)	3.5 - 10
Sprawność cieplna (%)	80,0
Max ciśnienie robocze (bar)	2,0
Średnica wylotu spalin (mm)	180
Spełnia kryteria EKOPROJEKTU	Tak
Przeznaczony do rekuperacji	Nie
Rodzaj paliwa	zalecane sezonowane drewno liściaste o wilgotności $\leq 20\%$
Pojemność wody (l)	18,0
Emisja CO (przy 13% O <sub>2</sub> ) $\leq$ podawana w %	0,10
Temperatura spalin (°C)	240,0
Max długość polan (cm)	33
Emisja pyłków (pył) (mg/Nm <sup>3</sup> )	31,0

Zgodność z normą BImSchV 2	Tak
Współczynnik efektywności energetycznej EEI	105,40
Rodzaj przeszklenia	proste
Otwieranie drzwi	w lewo
Materiał wykonania	stal, żeliwo
Szerokość (cm)	63,50
Wysokość (cm)	67,70
Głębokość (cm)	38,40
Dolot powietrza	Nie
Wyłożenie komory spalania	Nie
Popielnik	Tak
Ozdobna szyba typu glass	Tak
Wężownica	Tak

## Zalety

### MAKSYMALNE WYKORZYSTANIE ENERGII

Korpus i front wkładu odporne na działanie wysokich temperatur dzięki zastosowanemu materiałowi - wysokogatunkowej stali.

Wbudowane płomieniówki i wysoki chopuch, które zwiększają powierzchnię wymiany ciepła.

Zwiększona powierzchnia wymiany ciepła dzięki wbudowanym płomieniówkom i wysokiemu czopuchowi.

Regulacja ciągu powietrza za pomocą wbudowanego szybra.

Ręczna kontrola nad procesem spalania powietrza pobieranego z pomieszczenia poprzez popielnik.

### BEZPIECZEŃSTWO NA NAJWYŻSZYM POZIOMIE

Doskonała szczelność, dzięki solidnym spawom wykonanym w osłonie gazu szlachetnego.

Elementy stalowe wycinane laserowo przy pomocy nowoczesnych urządzeń, a następnie wyginane na giętarkach CNC.

Zabezpieczenie przed przegrzaniem za pomocą wbudowanej wężownica - króciec wejścia/ wyjścia 1/2".

### EKOLOGICZNE SPALANIE

Urządzenie spełnia wymagania **Ekoprojektu** oraz normy **BImSchV 2**, wyznaczającej maksymalną emisję CO.

### WYGODNE UŻYTKOWANIE

Ozdobny płotek ułatwia utrzymanie czystości użytkowania oraz zabezpiecza przed wypadaniem drewna.

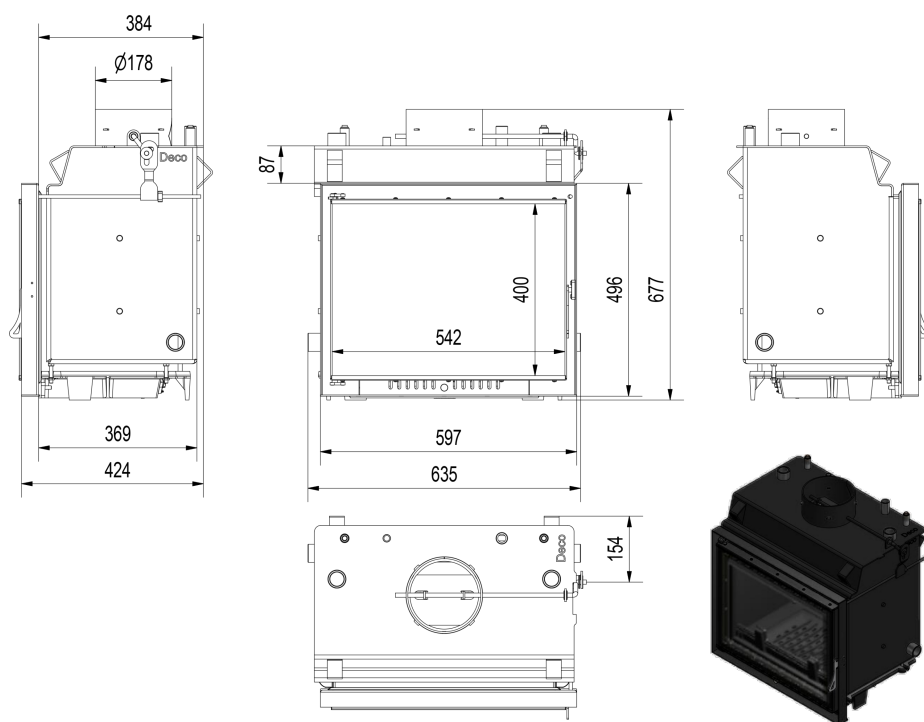
Wymowany ruszt i popielnik ułatwiają utrzymanie wkładu w czystości.

Dekoracyjna szyba typu glass wytrzymująca temperaturę do 800°C, która nadaje kominkowi nowoczesny i elegancki wygląd, optycznie powiększa front wkładu.

Gwarancja 5 lat.

## Rysunek techniczny

---



## Opcje dodatkowe

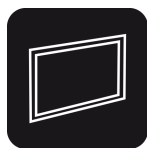
---



### Dolot powietrza - opcja dodatkowa

72,00 zł

Dolot powietrza - króciec montowany do wkładu kominkowego, który ma na celu doprowadzenie świeżego powietrza do paleniska z zewnątrz budynku.



### Ramka stalowa DECO M/A

228,00 zł

Nowoczesna stalowa ramka ozdobna do wkładu kominkowego typu DECO Maja lub Antek.



## Podstawa pod wkład MAJA i ANTEK

151,00 zł

Podstawa pod wkład MAJA i ANTEK umożliwia stabilne ustawienie wkładu kominkowego, możliwość regulacji wysokości nóg.



## Rura stalowa 180/1m

98,00 zł

Rura spalinowa przeznaczona do podłączania wkładów kominkowych opalanych drewnem do istniejących przewodów kominowych.



## Rura stalowa 180/0,5m

65,00 zł

Rura spalinowa przeznaczona do podłączania wkładów kominkowych opalanych drewnem do istniejących przewodów kominowych.



## Kolano ruchome 180/90

97,00 zł

Kolanko nastawne do kąta 90°, 3-segmentowe, średnica: 180 mm.



## Przejście z systemu rur fi 180

123,00 zł

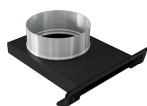
Przejście rura stalowa - komin ceramiczny fi 180.



## Przejście z redukcją z systemu rur fi 180/200

124,00 zł

Przejście rura stalowa - komin ceramiczny fi 180/200.



## Dolot powietrza fi 125 do wkładów żeliwnych MAJA / ANTEK

72,00 zł

Dolot zimnego powietrza fi 125 do wkładów żeliwnych, który ma za zadanie doprowadzenie świeżego powietrza do spalania. Nie wymaga montażu dodatkowego elementu: przejście dolot - rura.



## Dolot powietrza fi 100 do wkładów żeliwnych

72,00 zł

Dolot zimnego powietrza fi 100 do wkładów żeliwnych, który ma za zadanie doprowadzenie świeżego powietrza do spalania. Nie wymaga montażu dodatkowego elementu: przejście dolot - rura.

## Gwarancja

---

Wszystkie produkty dostępne na [www.kratki.com](http://www.kratki.com) są fabrycznie nowe, wolne od wad fizycznych i prawnych oraz zostały legalnie wprowadzone na rynek polski. Producent udziela 5 lat gwarancji od momentu zakupu wkładu na jego sprawne działanie. Ruszt i uszczelnienia kominka objęte są gwarancją na okres 1 roku od momentu zakupu wkładu. Gwarancją nie jest objęta: ceramika żaroodporna. Zastosowanie wkładu kominkowego, sposób podłączenia do komina oraz warunki eksploatacji muszą być zgodne z instrukcją obsługi.

## Zwrot

---

Klient będący Konsumentem, który zawarł Umowę sprzedaży, może w terminie 14 dni odstąpić od niej bez podawania przyczyny. Bieg terminu na odstąpienie od Umowy sprzedaży rozpoczyna się od chwili objęcia Towaru w posiadanie przez Klienta lub wskazaną przez niego osobę trzecią inną niż przewoźnik. Oświadczenie można złożyć na formularzu, którego wzór został zamieszczony przez Sprzedawcę na Stronie Internetowej Sklepu pod adresem: **formularz odstąpienia**.



**Kratki.pl Marek Bal**  
ul. W. Gombrowicza 4  
26-660 Wsola/Jedlińsk

**www.kratki.com**  
tel. (+48) 48 389 99 11  
[detal@kratki.com](mailto:detal@kratki.com)

Data publikacji:  
27.09.2020