

# MAJA 8 gilotyna

MAJA/G

Cena:

4 780,00 zł

EAN:

5901350040683

Opis:

Kominek o ponadczasowym wzornictwie, to pierwszy wybór wśród osób poszukujących klasycznego wkładu.



Wysyłka paletowa

przelew - 106,00 zł

za pobraniem - 111,00 zł

Realizacja w ciągu

14 dni

## Dane techniczne

### PARAMETRY OGÓLNE:

Moc nominalna (kW)	8,0
Zakres mocy grzewczej (kW)	3.0 - 10.0
Sprawność cieplna (%)	80,0
Średnica wylotu spalin (mm)	200
Spełnia kryteria EKOPROJEKTU	Tak
Przeznaczony do rekuperacji	Nie
Rodzaj paliwa	zalecane sezonowane drewno liściaste o wilgotności $\leq 20\%$
Waga (kg)	187,0
Emisja CO (przy 13% O <sub>2</sub> ) $\leq$ podawana w %	0,10
Temperatura spalin (°C)	238,0
Max długość polan (cm)	33
Emisja pyłków (pył) (mg/Nm <sup>3</sup> )	25,0
Zgodność z normą BlmSchV 2	Tak
Współczynnik efektywności energetycznej EEI	105,40
Minimalne wymagane pole czynne krętek wylotowych (cm <sup>2</sup> )	$\geq 700$

Minimalne wymagane pole czynne krtek wlotowych (cm <sup>2</sup> )	≥500
Rodzaj przeszklenia	proste
Otwieranie drzwi	do góry
Materiał wykonania	żeliwo, stal
Szerokość (cm)	81,40
Wysokość (cm)	112,00
Głębokość (cm)	42,00
Dolot powietrza	Nie
Wyłożenie komory spalania	Nie
Popielnik	Tak
Ozdobna szyba typu glass	Tak

## Zalety

---

### MAKSYMALNE WYKORZYSTANIE ENERGII

Maksymalne wykorzystanie ciepła dzięki gęsto rozmieszczonym radiatorom oraz ściankom paleniska wykonanym z wysokiej jakości żeliwa o grubości 8 mm.

Zwiększona powierzchnia wymiany ciepła pomiędzy gorącymi spalinami a pomieszczeniem za sprawą wysokiego czopucha.

Dopalenie cząstek opału dzięki deflektorowi, który wydłuża drogę spalin.

Zwiększona wydajność pracy wkładu poprzez manualną regulację ciągu komina przy użyciu wbudowanego szybra.

Ręczna kontrola nad procesem spalania realizowana poprzez przesuwkę popielnika.

### BEZPIECZEŃSTWO NA NAJWYŻSZYM POZIOMIE

Front wkładu wyposażony w ceramikę żaroodporną wytrzymującą temperaturę do 660°C.

Ozdobny płótek ułatwia utrzymanie czystości użytkowania oraz zabezpiecza przed wypadaniem drewna.

Stabilne i wytrzymałe na naprężenia drzwi kominka wykonane z zamkniętego profilu. Uszczelka drzwi znajduje się w wyprofilowanym kanale, co gwarantuje odpowiednie jej przyleganie oraz zapobiega ewentualnemu wypadnięciu podczas eksploatacji.

### EKOLOGICZNE SPALANIE

Urządzenie spełnia wymagania **Ekoprojektu** oraz normy **BImSchV 2**, wyznaczającej maksymalną emisję CO.

## WYGODNE UŻYTKOWANIE

Szuflada/pojemnik na popiół, w których gromadzą się pozostałości po spalonym drewnie oraz ruchomy ruszt, ułatwiający usunięcie popiołu.

Ograniczenie osadzania sadzy dzięki systemowi czystej szyby (kierownica powietrza).

Wygodny uchwyt do otwierania drzwi.

Możliwość wypoziomowania wkładu dzięki regulowanym nóżkom.

Podwójny system otwierania drzwi do góry (GILOTYNA) i do boku. Podnoszone i opuszczane drzwi ułatwiają załadunek drewna, a mechanizm umożliwiający boczne otwarcie pozwoli na sprawniejsze czyszczenie szyby.

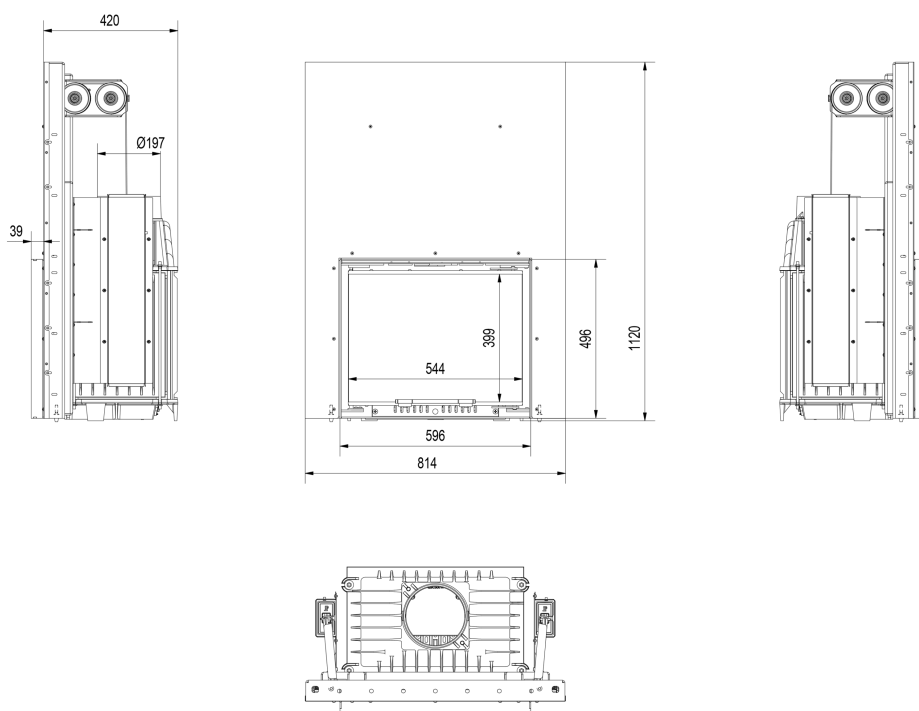
## NOWOCZESNY DESIGN

Dekoracyjna szyba typu glass wytrzymująca temperaturę do 660°C, która nadaje kominkowi nowoczesny i elegancki wygląd, optycznie powiększa front wkładu.

Gwarancja 5 lat.

## Rysunek techniczny

---



## Opcje dodatkowe

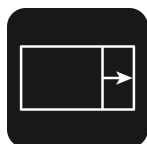
---



### Dolot powietrza - opcja dodatkowa

72,00 zł

Dolot powietrza - króciec montowany do wkładu kominkowego, który ma na celu doprowadzenie świeżego powietrza do paleniska z zewnątrz budynku.



### Domykanie gilotyna

207,00 zł

Mechanizm zapewniający samoczynne zamykanie się drzwiczek we wkładach typu gilotyna.



### Podstawa pod wkład MAJA i ANTEK

151,00 zł

Podstawa pod wkład MAJA i ANTEK umożliwia stabilne ustawienie wkładu kominkowego, możliwość regulacji wysokości nóg.



### Rura stalowa 200/1m

102,00 zł

Rura spalinowa przeznaczona do podłączania wkładów kominkowych opalanych drewnem do istniejących przewodów kominowych.



### Rura stalowa 200/0,5m

70,00 zł

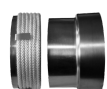
Rura spalinowa przeznaczona do podłączania wkładów kominkowych opalanych drewnem do istniejących przewodów kominowych.



### Kolano ruchome 200/90

101,00 zł

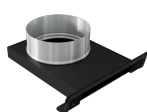
Kolanko nastawne do kąta 90°, 3-segmentowe, średnica: 200 mm.



### Przejście z systemu rur fi 200

123,00 zł

Przejście rura stalowa - komin ceramiczny fi 200.



### Dolot powietrza fi 125 do wkładów żeliwnych MAJA / ANTEK

72,00 zł

Dolot zimnego powietrza fi 125 do wkładów żeliwnych, który ma za zadanie doprowadzenie świeżego powietrza do spalania. Nie wymaga

montażu dodatkowego elementu: przejście dolot - rura.



## Dolot powietrza fi 100 do wkładów żeliwnych

72,00 zł

Dolot zimnego powietrza fi 100 do wkładów żeliwnych, który ma za zadanie doprowadzenie świeżego powietrza do spalania. Nie wymaga montażu dodatkowego elementu: przejście dolot - rura.

## Gwarancja

---

Wszystkie produkty dostępne na [www.kratki.com](http://www.kratki.com) są fabrycznie nowe, wolne od wad fizycznych i prawnych oraz zostały legalnie wprowadzone na rynek polski. Producent udziela 5 lat gwarancji od momentu zakupu wkładu na jego sprawne działanie. Ruszt i uszczelnienia kominka objęte są gwarancją na okres 1 roku od momentu zakupu wkładu. Gwarancją nie jest objęta: ceramika żaroodporna. Zastosowanie wkładu kominkowego, sposób podłączenia do komina oraz warunki eksploatacji muszą być zgodne z instrukcją obsługi.

## Zwrot

---

Klient będący Konsumentem, który zawarł Umowę sprzedaży, może w terminie 14 dni odstąpić od niej bez podawania przyczyny. Bieg terminu na odstąpienie od Umowy sprzedaży rozpoczyna się od chwili objęcia Towaru w posiadanie przez Klienta lub wskazaną przez niego osobę trzecią inną niż przewoźnik. Oświadczenie można złożyć na formularzu, którego wzór został zamieszczony przez Sprzedawcę na Stronie Internetowej Sklepu pod adresem: **formularz odstąpienia**.



**kratki**

Kratki.pl Marek Bal  
ul. W. Gombrowicza 4  
26-660 Wsola/Jedlińsk

[www.kratki.com](http://www.kratki.com)  
tel. (+48) 48 389 99 11  
[detal@kratki.com](mailto:detal@kratki.com)

Data publikacji:  
27.09.2020