

# Deflektor WIKTOR PW, FELIX PW

DEFLEKTOR/STAL/WIKTOR/FELIX/PW

Cena:

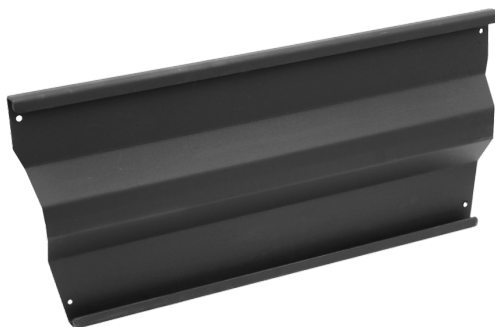
58,00 zł

EAN:

5901350011645

Opis:

Deflektor spalin nazywany również półką dymową, umieszczony jest w górnej części wkładu kominkowego - wydłuża drogę spalin.



Wysyłka paczką

przelew - 18,00 zł

za pobraniem - 23,00 zł

Realizacja w ciągu

7 dni

## Dane techniczne

### PARAMETRY OGÓLNE:

Inne	deflektor
Części zamienne do kominków	deflektor

## Zalety

Deflektor spalin nazywany również półką dymową, umieszczony jest w górnej części wkładu kominkowego. W komorze powstałej ponad deflektorem odbywa się proces dopalania cząstek opału, które nie zostały wcześniej spalone. Uzyskiwane w ten sposób dodatkowe ciepło przekazywane jest do powietrza, a ochłodzone i mniej zanieczyszczone spaliny zostają usunięte przez komin.

Znajduje się on w standardowym wyposażeniu wkładu WIKTOR PW, FELIX PW. W przypadku jego zniszczenia lub zużycia można dokupić brakujący element.

Materiał: stal.

# Zwrot

---

Klient będący Konsumentem, który zawarł Umowę sprzedaży, może w terminie 14 dni odstąpić od niej bez podawania przyczyny. Bieg terminu na odstąpienie od Umowy sprzedaży rozpoczyna się od chwili objęcia Towaru w posiadanie przez Klienta lub wskazaną przez niego osobę trzecią inną niż przewoźnik. Oświadczenie można złożyć na formularzu, którego wzór został zamieszczony przez Sprzedawcę na Stronie Internetowej Sklepu pod adresem: **formularz odstąpienia**.



**Kratki.pl Marek Bal**  
ul. W. Gombrowicza 4  
26-660 Wsola/Jedlińsk

**www.kratki.com**  
tel. (+48) 48 389 99 11  
detal@kratki.com

Data publikacji:  
27.09.2020