

Deflektor JAŚ

DEFLEKTOR/STAL/JAS

Cena:

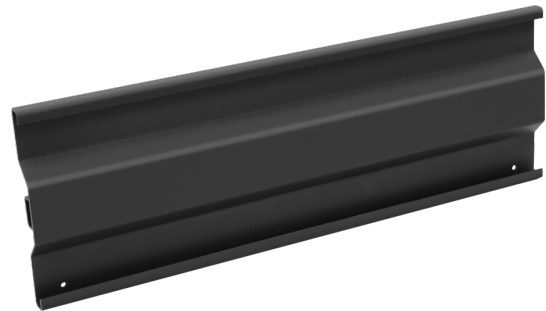
88,00 zł

EAN:

5901350011591

Opis:

Deflektor spalin nazywany również półką dymową, umieszczony jest w górnej części wkładu kominkowego - wydłuża drogę spalin.



Wysyłka paczką

przelew - 18,00 zł

za pobraniem - 23,00 zł

Realizacja w ciągu

7 dni

Dane techniczne

PARAMETRY OGÓLNE:

| | |
|-----------------------------|-----------|
| Inne | deflektor |
| Części zamienne do kominków | deflektor |

Zalety

Deflektor spalin nazywany również półką dymową, umieszczony jest w górnej części wkładu kominkowego. W komorze powstałej ponad deflektorem odbywa się proces dopalania cząstek opału, które nie zostały wcześniej spalone. Uzyskiwane w ten sposób dodatkowe ciepło przekazywane jest do powietrza, a ochłodzone i mniej zanieczyszczone spaliny zostają usunięte przez komin.

Znajduje się on w standardowym wyposażeniu wkładu JAŚ. W przypadku jego zniszczenia lub zużycia można dokupić brakujący element.

Materiał: stal.

Zwrot

Klient będący Konsumentem, który zawarł Umowę sprzedaży, może w terminie 14 dni odstąpić od niej bez podawania przyczyny. Bieg terminu na odstąpienie od Umowy sprzedaży rozpoczyna się od chwili objęcia Towaru w posiadanie przez Klienta lub wskazaną przez niego osobę trzecią inną niż przewoźnik. Oświadczenie można złożyć na formularzu, którego wzór został zamieszczony przez Sprzedawcę na Stronie Internetowej Sklepu pod adresem: **formularz odstąpienia**.



Kratki.pl Marek Bal
ul. W. Gombrowicza 4
26-660 Wsola/Jedlińsk

www.kratki.com
tel. (+48) 48 389 99 11
detal@kratki.com

Data publikacji:
27.09.2020